

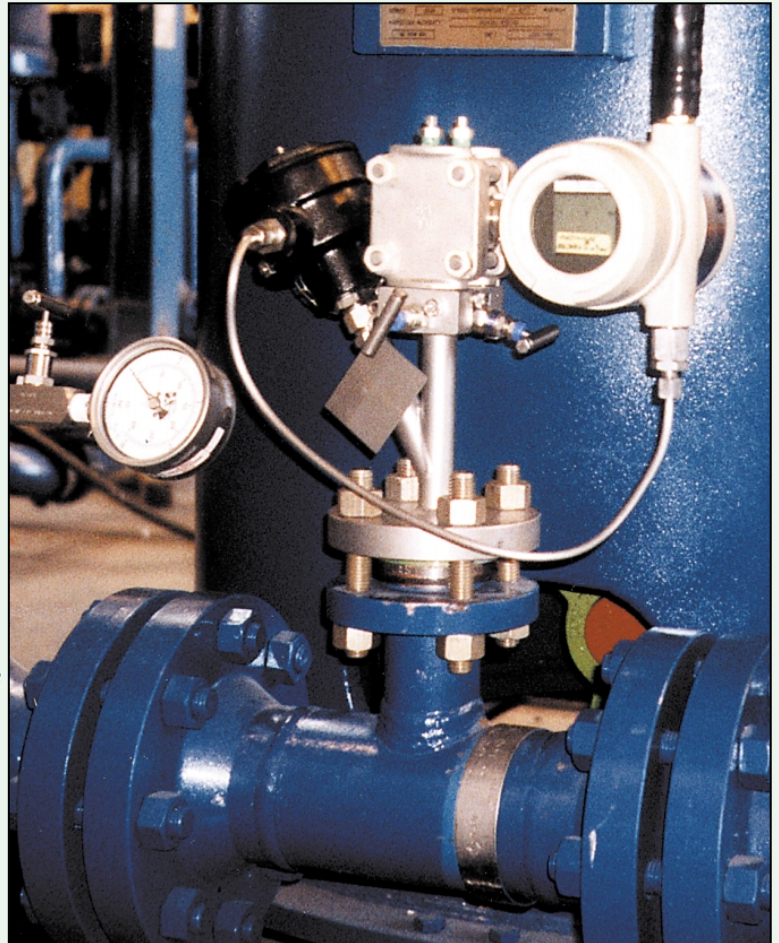
ECONOMIQUE

Avec l'installation du **MASS TRIBAR**, vous pouvez réaliser des économies de câblage, de perçage, de soudage, de robinetterie, de montage, de barrières de sécurité...

Avec 4 mesures dans un seul transmetteur, vous allez réduire les coûts d'équipement de 60% par rapport à une mesure de débit compensée classique. De plus, le **MASS TRIBAR** ne nécessite plus de calculateur de débit massique et il peut compenser les applications les plus complexes. Le débit massique compensé est calculé directement dans le transmetteur et celui-ci délivre une sortie 4-20mA proportionnelle au débit massique.

Parce qu'il est difficile et cher de mesurer directement le débit, de nombreuses applications le calculent. Le calcul du débit suppose des conditions de pression et de température constantes, et lorsque ce n'est pas le cas, engendre des erreurs de mesure non négligeables. Le **MASS TRIBAR** vous apporte précision et fiabilité sur votre mesure de débit et vous pouvez ainsi augmenter la performance de votre procédé et répondre aux exigences de la qualité.

MASS TRIBAR



SPECIFICATIONS

- PRECISION: +/-1% DU DEBIT +0.1% DE L'ETENDUE D'ECHELLE
- REPETABILITE DE LA MESURE: 0.2%
- RANGEABILITE: 10:1 SUR LE DEBIT
- SONDE DE TEMPERATURE: RTD - 4 FILS
- PRESSION MAXI: 400 Bar
- TEMPERATURE MAXI AU NIVEAU DU MANIFOLD/TRANSMETTEUR: 120°C
- TEMPERATURE MINI AU NIVEAU DU MANIFOLD/TRANSMETTEUR: -50°C
- TEMPERATURE AMBIANTE: -40°C A 85°C
- FONCTIONNEMENT: 2 FILS (DC11V - 45V) ALIMENTATION PAR LA BOUCLE
- SORTIE: 2 FILS 4-20 mA PROPORTIONNEL AU DEBIT
- TRANSMETTEUR INTELLIGENT, COMPATIBLE AVEC LES EQUIPEMENTS AU PROTOCOLE HART
- PRESSION, TEMPERATURE ET PRESSION DIFFERENTIELLE DISPONIBLE VIA LE PROTOCOLE HART
- INDICATEUR LOCAL + TOTALISATION EN MASSE
- PROTECTION: IP67. EEXia11CT4/T5/T6
- MATERIAU: INOX 316L
- DIAMETRE DE CONDUITE: DE 100mm A 8000mm
- ECHHELLE DE DP: 0.5/10mbar A 1/100bar
- STABILITE: +/-0.1% DE L'ECHELLE MAXI EN 12 MOIS
- POUR DES SPECIFICATIONS PLUS DETAILLEES, SE REPORTER A LA FICHE TECHNIQUE DU TRANSMETTEUR